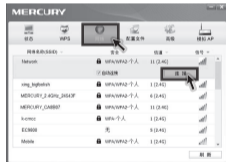


3 连入网络

- 1 单击界面中的“网络”图标。选中将要进行连接的无线网络名称（例如下图中的 Network），然后点击“连接”。



提示 网卡安装完成后，在桌面上会生成客户端应用程序的快捷方式图标，双击此图标可打开客户端应用程序。在上图所示的主界面中，可以进行多项功能设置，具体操作请参看详细配置指南。

- 2 如果要连接的网络已加密，您则需要弹出下图输入密码，然后点击“确认”。



- 3 点击“关闭”即完成该连接。
- 4 无线网络名称前出现图标时，表示已成功接入该网络。

MERCURY产品售后服务承诺：一年保修。详细售后条款可扫描二维码了解。



产品合格证
已检验

| 部件名称 | 有毒有害物质或元素 | | | | | |
|--------|-----------|-------|-------|-------------|-----------|-------------|
| | 铅(Pb) | 汞(Hg) | 镉(Cd) | 六价铬(Cr(VI)) | 多溴联苯(PBB) | 多溴二苯醚(PBDE) |
| 主机和适配器 | × | ○ | ○ | ○ | ○ | ○ |
| 附件 | ○ | ○ | ○ | ○ | ○ | ○ |

本表格依据SJ/T 11364的规定编制。

○：表示该有害物质在该部件所有均质材料中的含量均在GB/T 26572规定的限量要求以下。
×：表示该有害物质至少在该部件的某一均质材料中的含量超出GB/T 26572规定的限量要求。（但该项目仅在库存或已加工产品中有少量应用，且按照计划正在进行环保切换，切换后将符合上述规定。）

10
此环保使用期限只适用于产品在用户手册所规定的条件下工作。

声明 Copyright © 2023 深圳市美科星通信技术有限公司版权所有，保留所有权利。

MERCURY® 水星网络

无线USB网卡

快速安装指南

- 一块无线网卡
- 一本快速安装指南



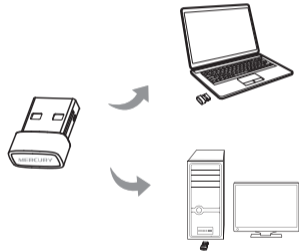
警示

1. 远离热源，保持通风。
2. 在储存、运输和运行环境中，请注意防水。
3. 防止其他有害物质的侵害，例如：酸、碱。
4. 请勿私自拆卸，出现故障，需由专业人员进行维修。
5. 本产品只能使用符合PS2要求的计算机USB端口。

7108503029 REV1.2.1

1 硬件安装

不需将计算机断电，只需将网卡按正确方向插入对应的插槽即可。



插入网卡后请按照本指南中**2 软件安装**进行配置安装。

2 软件安装

访问链接 <https://service.mercury.com.cn/download-list.html> (或扫描如下二维码) 进入页面，根据产品型号搜索对应驱动程序，点击下载并解压。



提示：如果 Windows 系统出现安全提示，请选择“仍然继续”或“仍然安装此驱动软件”。

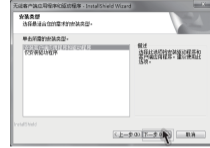
- 1 点击“自动安装”(或双击 Setup.exe)后,安装向导会自动运行安装程序,点击“下一步”继续安装,如下图:



- 4 点击安装,如下图:



- 2 选择 安装客户端应用程序和驱动程序, 点击“下一步”,如下图:



- 5 显示安装状态,如下图:



- 3 安装路径保持默认,点击 下一步,如下图:



- 6 几分钟后,提示完成安装,点击 完成。

